



EINAME Į BIBLIOTEKĄ



**BIBLIOTEKOJE GALIU APŽIŪRĖTI,
SKAITYTI IR SKOLINTIS KNYGAS.**



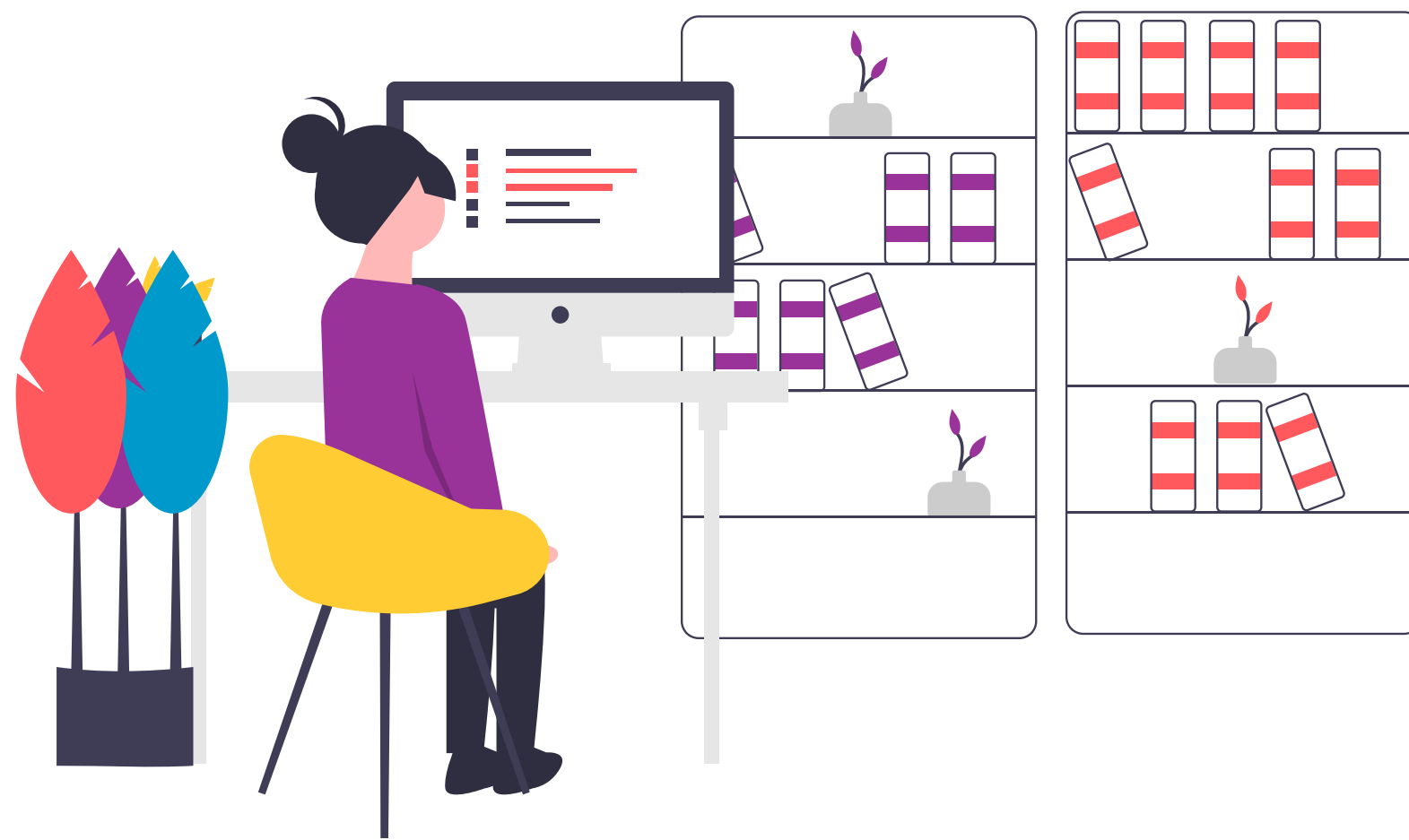
**KNYGAS TAIP PAT GRAŽINU Į BIBLIOTEKĄ.
KNYGAS SVARBU GRAŽINTI LAIKU, KAD JOMIS GALĖTŲ NAUDOTIS
KITI.**



BIBLIOTEKA GALI NEDIRBTI SAVAITGALĮ IR PER ŠVENTES.



**GALIU PASKAMBINTI Į BIBLIOTEKĄ IR PAKLAUSTI, KADA
BIBLIOTEKA DIRBA, ARBA APSILANKYTI INTERNETINĖJE
BIBLIOTEKOS SVETAINĖJE
IR PAŽIŪRĖTI DARBO LAIKĄ.**



BIBLIOTEKOJE GALIU NAUDOTIS KOMPIUTERIU.



**BIBLIOTEKOS DARBUOTOJO GALIU PAKLAUSTI,
KIEK LAIKO GALIU NAUDOTIS KOMPIUTERIU.**



KOMPIUTERIU GALIU NAUDOTIS, JEI TURIU SKAITYTOJO BILIETĄ.



KARTAIS BIBLIOTEKOJE BŪNA STALO ŽAIDIMŲ IR KITŲ SMAGIŲ VEIKLŲ.



ŽAISLAIS REIKIA DALINTIS SU KITAIŠ.



**REIKIA LAIKYTI TYLOS,
NES ŽMONĖS BIBLIOTEKOJE SKAITO IR DIRBA TYLIAI.**



KAI BŪSIU BIBLIOTEKOJE, KALBĖSIU TYLIAI.



BIBLIOTEKOJE YRA VIETŲ, KUR GALIU PABŪTI RAMIAI.

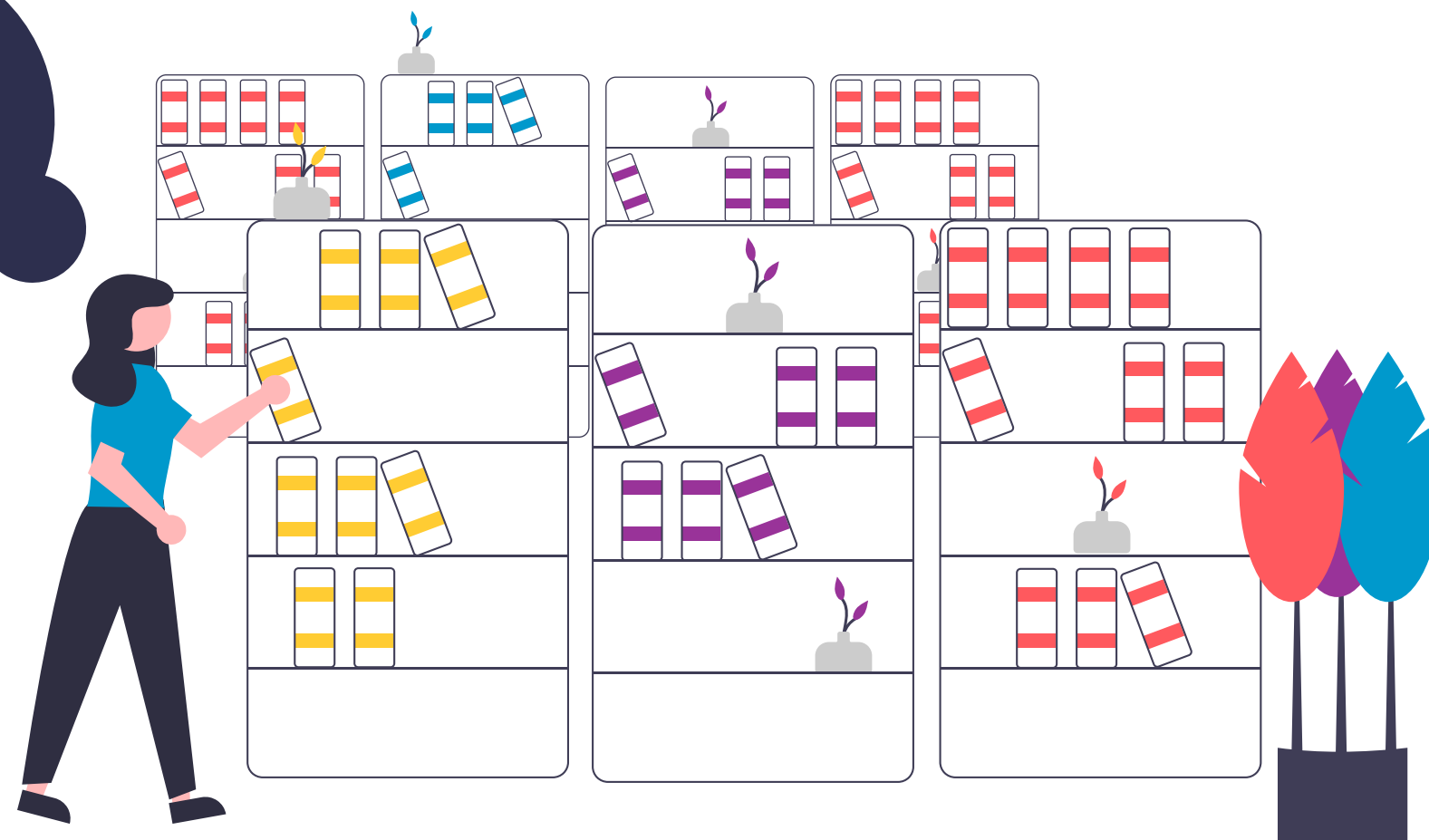


**BIBLIOTEKOJE YRA TAISYKLĖS,
JŲ GALIU PAKLAUSTI BIBLIOTEKOS DARBUOTOJO.**



**KARTAIS MAN GALI NELEISTI SKOLINTIS KNYGŲ.
PAVYZDŽIUI, JEI JŲ SKOLINUOSI PER DAUG.**

ieškau
norimos
knygos



KNYGŲ GALIU IEŠKOTI LENTYNOSE.



KNYGŲ GALIU IEŠKOTI KOMPIUTERYJE.



**BIBLIOTEKOS DARBUOTOJO GALIU PAKLAUSTI,
KUR MAN REIKALINGA KNYGA YRA.**



**KNYGOS GALIU IEŠKOTI KOMPIUTERYJE PAGAL AUTORIAUS
PAVARDE ARBA KNYGOS PAVADINIMĄ.**



KNYGOS BIBLIOTEKOJE GALI NEBŪTI.



**JEI NORĖSIU PASISKOLINTI KNYGĄ,
MAN REIKĖS TURĖTI SKAITYTOJO BILIETĄ.**